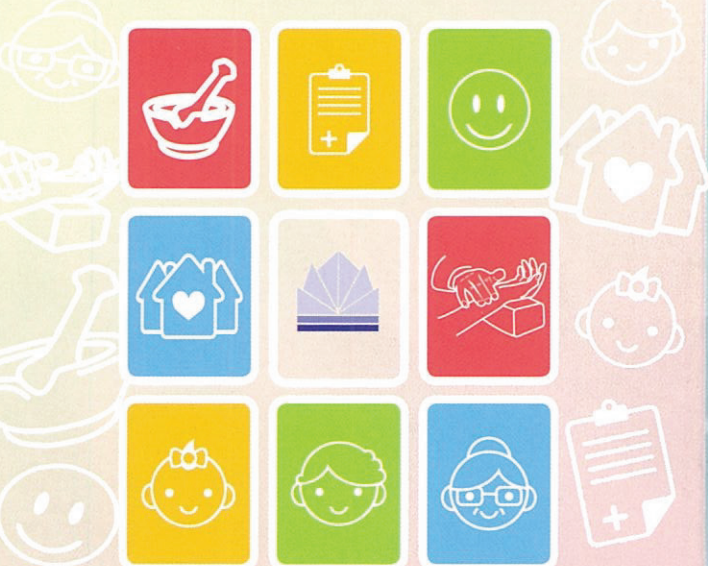


SBFC FLAGDAY 2016

新加坡佛教施诊所  
招募售旗义工



分享爱心·为善最乐  
Share Kindness • Brings Happiness

您所筹集的每一分每一毫都将造福大众，  
有了您的爱心与关怀，人间就会充满快乐和温馨！  
敬请踊跃支持，共襄义举！

日期：2016年7月2日（星期六）  
Date: 2 July 2016 (Saturday)

时间：早上7时至下午7时  
Time: 7am - 7pm

Fund Raising Approval No.: 2015120367  
Address: 48 Lorong 23 Geylang Singapore 388376  
(HQ) 67487292 (TP) 62216652 (RH) 64736638 (AMK) 64539466  
(JUR) 65630063 (SBW) 65556705 (DV) 62552049

《福田》承担着与大众一起耕耘，共享福乐之使命。  
The Mission of Merit Times is to jointly cultivate good merits and share the resulting blessings.

诊所地址 CLINIC LOCATIONS

- 总所 Headquarters**  
48 Lor 23 Geylang Singapore 388376
- 普通科 General Consultation**  
看诊时间 Consultation Hours Tel: 6848 4306  
8am - 12noon | 1.30pm - 4.30pm | 6pm - 8pm  
(星期六无夜诊 no night shift on Saturday)
- 肿瘤治疗中心 Cancer Treatment Centre**  
看诊时间 Consultation Hours Tel: 6309 0595  
8am - 12noon | 1.30pm - 4.30pm
- 丹戎巴葛分所 Tanjong Pagar Branch**  
44 Craig Road Singapore 089682 Tel: 6221 6652  
看诊时间 Consultation Hours  
8am - 12noon | 1.30pm - 4.30pm
- 红山分所 Redhill Branch**  
Blk 131 Clarence Lane #01-20 Singapore 140131 Tel: 6473 6638  
看诊时间 Consultation Hours  
9am - 12noon | 1.30pm - 4.30pm | 6pm - 8pm  
(星期六无夜诊 no night shift on Saturday)
- 宏茂桥分所 Ang Mo Kio Branch**  
Blk 348 Ang Mo Kio Ave 3 #01-2096 Singapore 560348 Tel: 6453 9466  
看诊时间 Consultation Hours  
9am - 12noon | 1.30pm - 4.30pm | 6pm - 8pm  
(星期六无夜诊 no night shift on Saturday)
- 裕廊分所 Jurong Branch**  
Blk 320 Jurong East St 31 #01-74 Singapore 600320 Tel: 6563 0063  
看诊时间 Consultation Hours  
9am - 12noon | 1.30pm - 4.30pm | 6pm - 8pm  
(星期六无夜诊 no night shift on Saturday)
- 三巴旺分所 Sembawang Branch**  
Blk 503A Canberra Link #01-13 Singapore 751503 Tel: 6555 6705  
看诊时间 Consultation Hours  
9am - 12noon | 1.30pm - 4.30pm | 6pm - 8pm  
(星期六无夜诊 no night shift on Saturday)
- 杜弗分所 Dover Centre**  
Blk 23 Dover Crescent #01-388 Singapore 130023 Tel: 6255 2049  
看诊时间 Consultation Hours  
9am - 12noon | 1.30pm - 4.30pm | 6pm - 8pm  
(星期六无夜诊 no night shift on Saturday)
- 星期六晚上，星期日及公共假期休息  
Closed on Saturday Night, Sundays and Public Holidays



MERIT TIMES

五月号 May Issue 2016  
Permit Number: MCI(P) 124/04/2016

卫塞快乐 HAPPY VESAK !

五月，是佛教徒欢欣雀跃的季节！

卫塞圆满皎洁的月光遍洒大地，  
照耀着慈悲善良的您，  
正在播下未来幸福的种子！

May is a rejoice festive season for all Buddhists  
The blissful light of Vesak sparkles at all corners of the earth  
While illuminating one's compassion,  
it also nurtures the seed of future happiness



新加坡佛教施诊所分布图

Location of Singapore Buddhist Free Clinic



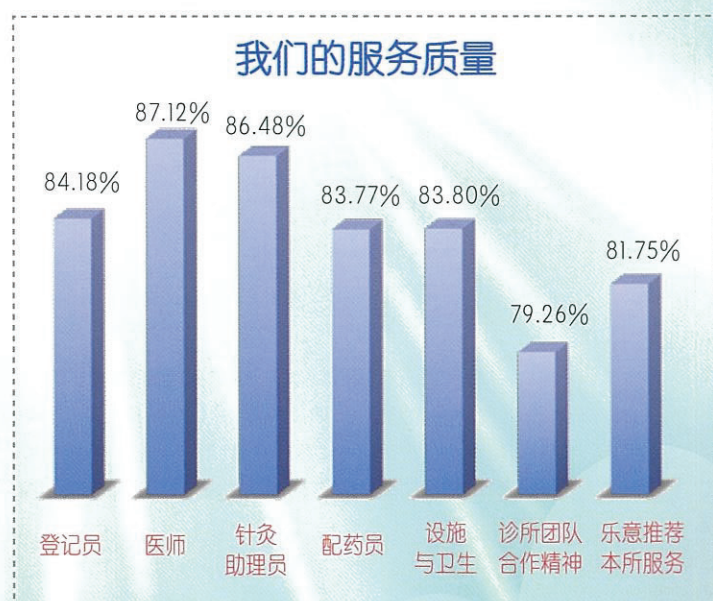
注：Blk 77 Indus Rd的康复中心已于今年3月21日停诊，Blk 23 Dover Crescent 的杜弗分所于4月1日开始投入服务。



## 大众对本所的评价

为了进一步提升本所的服务水平，我们对各分所的门诊服务进行了调查，此项调查包括所有佛教施诊所的医师、柜台登记、配药员、针灸助理等医务人员；诊所的设施与卫生；轮候时间，留针时间，等候取药时间；工作人员的团队合作精神；以及公众是否愿意向其他人推荐我们的服务等。

以下是我们所收集到的服务质量评估，评分指数最低为0% 最高为100%。我们很乐意与您分享所取得的成绩。



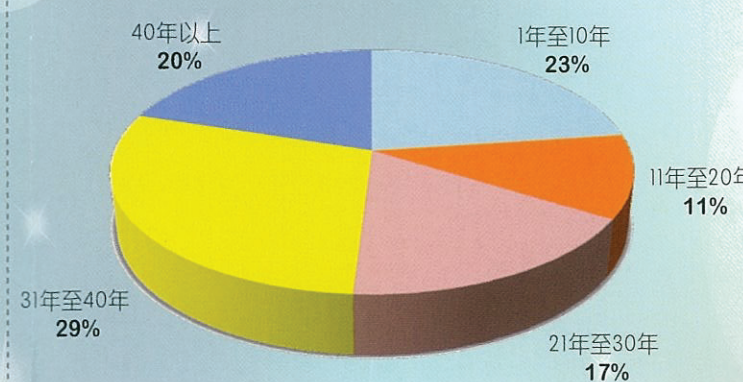
我们的医师在各项调查中取得了最高的分数87.12%，经过分析，取得好评的原因应与我们的医师素质有关。目前本所聘有35位临床经验丰富的医师分布在七间诊所，其中27位拥有超过10年以上的看诊经验；当中6位行医经历在21-30年之间，10位在31-40年之间，还有7位最资深的医师悬壶济世长达40余年以上，年资最高者46年。他们每天在同一时间驻守于个别诊所为求诊者服务。

然而根据此次的调查，我们不得不承认工作人员在团队合作方面表现稍为逊色，只取得了79.26%，我们将会探讨分析其中原因，以便日后改进。其余项目则大多达到公众满意的程度，平均取得83.77%以上的好评。

参与此次门诊服务调查的公众都很细心和认真，此外，他们也提出要求延长针灸治疗时间的意见，有些则表扬诊所的医师很有爱心并感恩佛教施诊所的免费义诊，还有更多留言鼓励我们保持良好的优质服务，令人深感欣慰。

我们相信大多数到本所看诊的公众都能感受到我们的使命“**为病患提供高素质的医药照顾，为弱势群体减轻经济负担**”以及我们的愿景“**发扬佛教慈悲喜舍精神，缔造关怀互助的健康生活**”。我们衷心感谢所有参与者，感激你们的点评与提供宝贵的建议。我们承诺将继续以**慈悲，平等，智慧，真诚，感恩，奉献**的精神，为公众提供更好的服务。

## 拥有丰富临床经验的医师人数



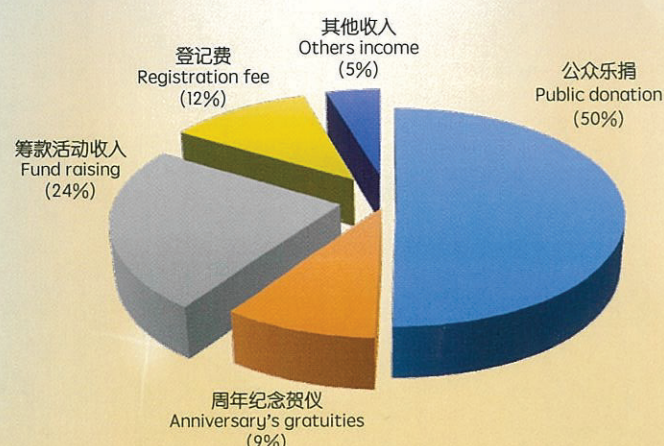
## 感恩有您的支持，

## 本所的服务团队顺利地迈入了第47个年头！

本所一向秉承着诚信与踏实的宗旨，不急进、不浮夸的发展方针而得到各方仁人善士的认同与护持，在过去的一年里，我们在财政收支方面略有盈余，将悉数转入本所储备金，以备不时之需。我们最大的收入来源是大众志愿捐献的医药基金，占总收入的一半；而支出方面，在全体工作人员审慎节约的努力下，有78%的开支用于各所的义诊用途，让完全豁免付费的66%长者每天享有5.5元的津贴。我们恪守财政透明的原则，谨此向大众报告全年收支概况如下图：

We adopt progressive approach to manage our clinics to ensure its stability and smooth operation. Satisfaction and trust from the public are proven through their strong support and recognition towards our clinics. Last year we able to have some balance after deducted all expenditure, we shall transferred this amount to our reserved fund to cater for the emergency use. Our biggest revenue come from public donation, which is about 50% of our total income. With prudent control of the cost, 78% of the expenditure goes to our clinics to provide free medical service to the public. 66% of the Senior Citizen enjoyed full subsidy rate of \$5.5 per day. We adhere to financial transparent policy to manage public donation. The chart below clearly illustrate our whole year's income and expenditure.

## 2015年(1月至12月)全年收入 Whole Year's Income \$6,779,618



在过去的一年里，我们平均每天义诊人数为938人，全年总人数281,524，比2014年度增长了6.5%。

成立于2012年10月的肿瘤中心求诊人数也从第一年的4884人，增至2015年的9456人，增加了将近一倍。

随着我国人口老化的既定趋势，以及杜弗分所的增设，在本所完全豁免缴费的人士将逐渐增至68%，因此我们预计未来一年的经费将可能高达7百万元，我们殷切希望您在这普天同庆的卫塞佳节，继续发扬助人为善的精神，给我们护持与鼓励，布施欢喜！

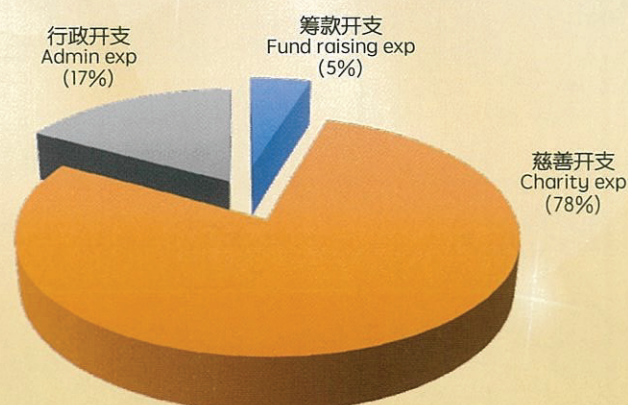
With your support in our journey to provide free medical service to the needy, this year will be celebrating our 47th year anniversary, we would like to extend a big thank you as your support has enabled us to grow further and able to help more patient.

In Year 2015, our clinics reached out to 281,524 patients. On average we served 938 patients per day. Compared to Year 2014 the growth rate was 6.5%

In October 2012, we set up a Cancer Treatment Center (CTC) at level 3 of our main clinic. During the 1st year of establishment, we served 4,884 patients' visits. Patients' visits increased to 9,456 in Year 2015. It grew by nearly 100% over three-year period.

Based on the aging population trend in our country, patient entitle to free treatment and medication in our clinics gradually increased to 68%. Therefore, we expect our clinic's expenses hitting 7 million in the coming year. During this Vesak celebration, we sincerely hope that you will continue to enjoy the spirit of helping others and join us to spread the seeds of future happiness to all the needy.

## 2015年(1月至12月)全年支出 Whole Year's Expenditure \$5,915,235



## 身心康乐的全面关注

## 佛教施诊所【心宁话室】的概况报道

随着社会的急剧变迁，人们承受更多来自职场、家庭、伴侣、学业和人际关系等多方面的压力，若身边缺乏支持力量，就只能独自面对内心的痛苦与无奈，日积月累，在精神和心理上承受莫大的创伤。

【心宁话室】自 2014 年 投入服务至今共20个月，处理了 290 宗个案，其中最大的个案转介来源为本所医师或员工。受助者的年龄从最年幼的 9 岁至最年长的86岁，而个案类型则以探求个人成长、人际关系和精神健康为多。由此可见，本地民众无论任何年龄层均可能面对类型广泛的心理困扰，这种社会趋势显然是值得我们密切关注的。因此【心宁话室】的设立正好为需要心灵抚慰的无助者提供援助管道，协助他们寻求化解决问题的有效方法，让他们重拾对生活的信心。

【心宁话室】的志愿辅导团队，希望在“我们倾听，我们赋能”的信念下，为受助者提供安全保密，互相尊重信赖，又不具批判的专业心理治疗，达至身心安乐，众病悉除！

您希望有人倾听您的心声吗？您可于星期一至星期六，上午10时至下午4时致电 68413370，与专业辅导员预约面谈。或您是专业辅导人士，希望成为我们团队的一份子，与我们同愿同行，请电邮个人资料至 [sftang@sbfc.org.sg](mailto:sftang@sbfc.org.sg) 我们将会与您联络。

## 您的爱心奉献，可以通过：

- 直接到各所柜台以现金捐款
- 将支票寄至 48 Lor 23 Geylang Singapore 388376  
收款人为：**SINGAPORE BUDDHIST FREE CLINIC**
- 使用总所的NETS终端机捐款  
(请持发票到4楼办公室申报以获得捐款收据)
- 参加本所GIRO计划每月定期捐款
- 以信用卡捐款：
  - a. 可到总所4楼办公室办理
  - b. 可上网通过 [www.giving.sg/sbfc](http://www.giving.sg/sbfc) 捐款

本所是公益机构 (IPC)，请告知您的身份证号 (NRIC) 或公司注册号码 (UEN)，您所捐献的善款将会自动列入明年的估税单中获得免税。

## Ways to contribute your care and support:-

- Cash donation at our various branches
- Send Cheque to 48 Lor 23 Geylang Singapore 388376 payment to “**SINGAPORE BUDDHIST FREE CLINIC**”
- Through NETS donation machine located at our HQ (please bring the transaction receipt to our 4th floor office to apply for tax exemption).
- Join our monthly giro donation plan
- Donation through Credit card:-
  - a. Visit our HQ 4th floor office
  - b. Online donation through [www.giving.sg/sbfc](http://www.giving.sg/sbfc)

We are approved IPC, please provide us with your NRIC (for individual donor) or Company UEN (for Corporate donor). All your donations will be submitted for auto tax deduction.